

Эксперт: Пилишвили Илья Бесикиевич

Телефон: +7 (925) 011-01-26

e-mail: 89250110126@zamrealty.ru

www.ZamRealty.ru

Офис на Павелецкой

Телефон: +7 (926) 012-81-13



ЛОТ № 223175

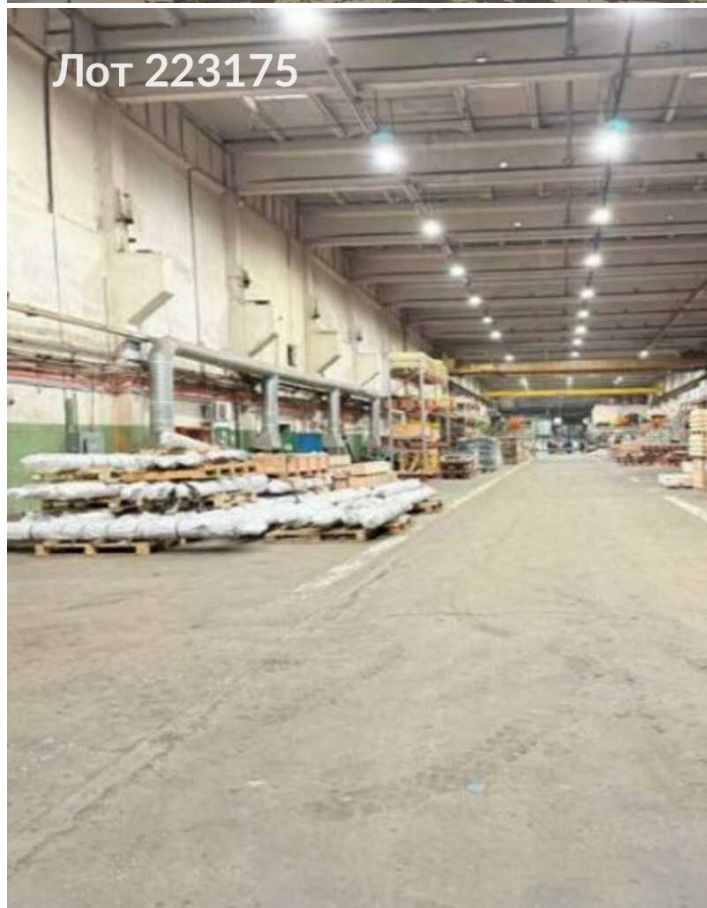
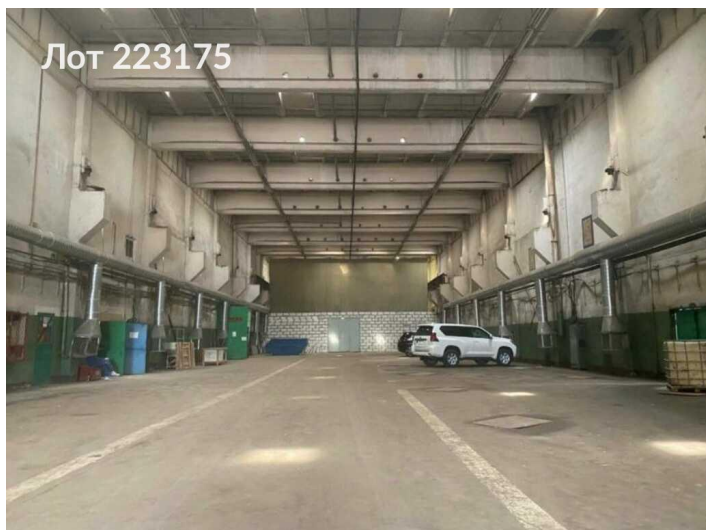
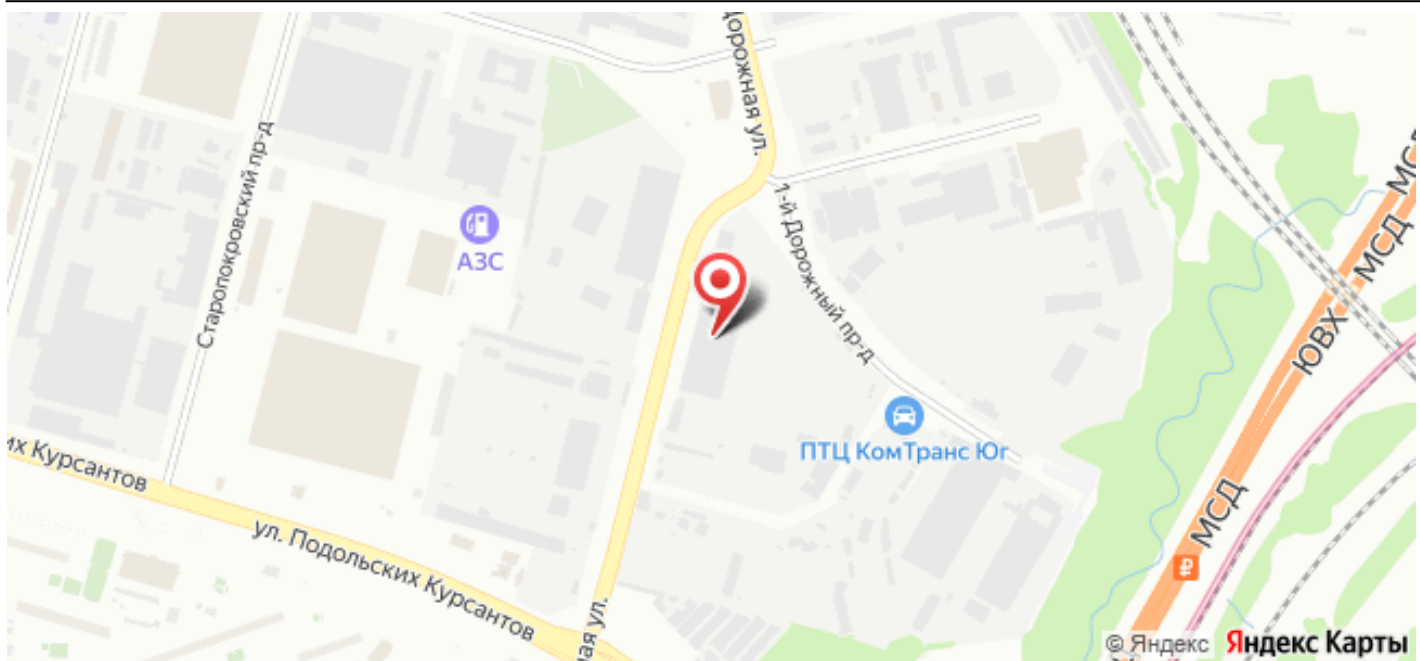
РОССИЯ, МОСКВА, ДОРОЖНАЯ УЛИЦА, ЗК19С1

Продается склад

1 354 200 000 рублей

Продам индустриально- производственный комплекс, состоящий из складского здания общей площадью 9140 м2 и здания АБК общей площадью 4940 м2, расположенный на земельном участке площадью 2.3 Га. Объект не входит в зону КРТ; Объект имеет превосходную локацию и транспортную доступность: расположен в черте Москвы, внутри МКАД, в промышленной части ЮАО. Расстояние от МКАД – 4 км, от ТТК – 10 км, вблизи крупнейших транспортных магистралей города: ЮВХ, МСД, Варшавского и Каширского шоссе. Складское здание однообъемное, отапливаемое, шаг колонн 6х18 м., обладает высокими потолками (до 11,5 м.), не имеет подвала (возможна высокая нагрузка на полы). Большое количество въездных ворот в здании, за счет чего оно может быть легко разделено на блоки любого формата под разных арендаторов. Удобный земельный участок, примыкающий к существующей УДС, с парковкой и беспрепятственным проездом для фур. Выделенная мощность электроэнергии – 750 кВт, II-категория надежности, центральные системы тепло-, водоснабжения и канализации. Презентация по запросу.

|                  |                        |                               |                        |
|------------------|------------------------|-------------------------------|------------------------|
| Тип сделки       | Продажа                | Форма собственности           | в собственности        |
| Тип недвижимости | Коммерческая           | Площадь участка               | 230 сот.               |
| Подтип           | склад                  | Температурный режим на складе | теплый, отапливаемый   |
| Метро            | Покровское             | Тип здания                    | Нежилое                |
| Путь до метро    | Пешком                 | Форма налогообложения         | НДС включен            |
| Время до метро   | 9 мин.                 | Возможность подъезда фуры     | Да                     |
| Этаж             | 1                      | Наличие открытой площадки     | Да                     |
| Этажей           | 2                      | Электрическая мощность        | 750 кВт                |
| Высота потолков  | 11 м.                  | Отопление                     | Центральное            |
| Общая площадь    | 14079.8 м <sup>2</sup> | Вентиляция                    | Приточная              |
| Состояние        | Типовой ремонт         | Кондиционирование             | Местное                |
| Тип здания       | Административное       | Пожаротушение                 | Спринклерная           |
| Сетка колонн     | 6х18                   | Добавлено                     | 2025-11-20<br>14:25:47 |
| Ворота           | На нулевой отметке     |                               |                        |





ПОЭТАЖНЫЙ ПЛАН ПОМЕЩЕНИЙ 1-ГО ЭТАЖА



улица Дорожная

